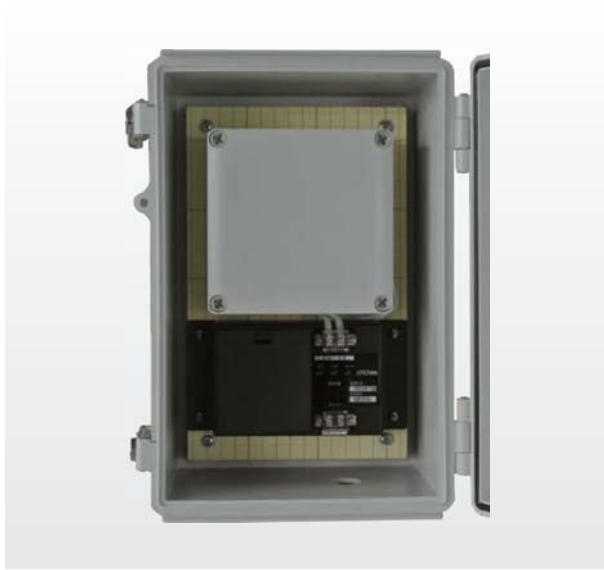


風車直撃雷検出装置 **NEW**

風車への直撃雷を検知し、接点を出力することで効率的なメンテナンスが可能



特長

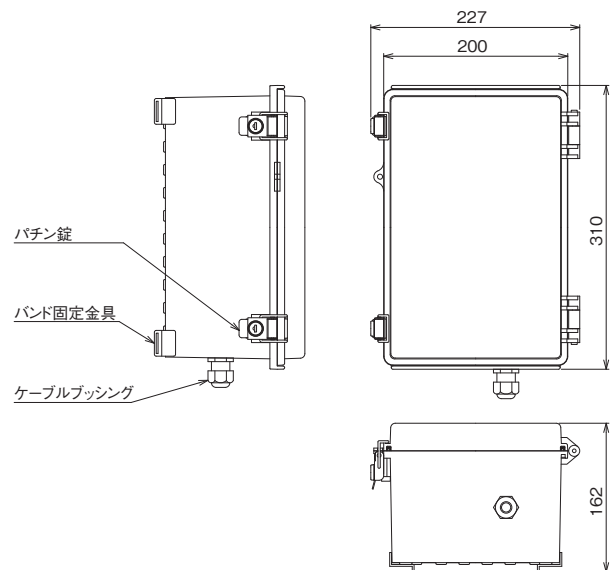
1. 風車への直撃雷を検知し、接点出力
2. 風車鉄塔にステンレスバンドで固定するため設置工事が容易
3. シンプルな機能で安価

形式

LDW-45-□
 □なし：検知電流500A
 SD：検知電流可変型

記録装置付き、自動通報装置付きもご用意しています。お問い合わせください。

外形寸法図



設置例



特性表

形式	LDW-45	LDW-45-SD
適応	鉄塔型風車（直径4～4.5m）	
表示	2桁LED（最大254回まで表示）	
電源	単3形アルカリ乾電池4本（連続使用期間：約6ヶ月） ¹⁾	
検知電流	500A	6段階切替（500A、2kA、4kA、6kA、8kA、10kA）
動作極性	正・負（ただし判別しない）	
検知間隔	約3秒	
接点端子（a接点）	カウント時1s 定格負荷：AC125V 0.5A、DC30V 1A	
操作	テスト：カウント上昇および接点動作 リセット：カウント表示の0復帰 表示：カウント表示（常時消灯）	
取付	ステンレスバンドによる取付	
使用温度範囲	-10℃～+50℃	
質量	約5kg	

1) 使用環境や動作頻度により変化します。

電源用SPD
クラスI
電源用SPD
クラスII
接地間用SPD
SPD盤その他
電源用避雷器
信号回線用SPD・
避雷器
LAN用SPD・
同軸用SPD
耐雷トランス
ホームアレスタ
シリーズ
高圧用避雷器
雷関連製品・
その他